



Green Schools Competition : i Progetti

I.S.I.S. "A. Palladio"



Inventore della Sostenibilità Idee ed invenzioni

Ecoscambio 24/04/2013

L' Eco-scambio è un'esposizione di oggetti, articoli, cose in buono stato, che vengono scambiati con altri oggetti esposti sul proprio banco, nella propria classe. Lo **scopo** è quello di evitare di consumare energia per produrre nuovi oggetti.



RICICLARE CONVIENE



I.S.I.S.S. "G. B. Cerletti"



Forni solari



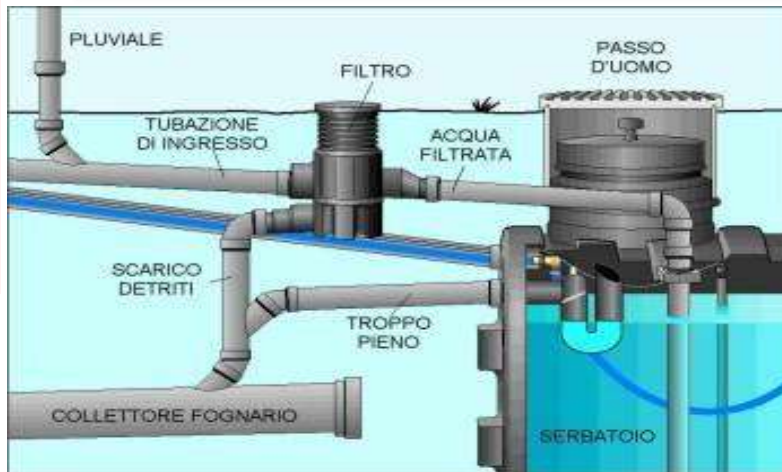
Inventore della Sostenibilità Idee ed invenzioni

Acqua potabile : basta sprechi !

L'idea proposta, rivolta all'intera popolazione scolastica, affronta il problema dello spreco di acqua potabile. Viene proposto, infatti, un impianto di recupero dell'acqua piovana da utilizzare come acqua per il WC e non solo.

**ACQUA POTABILE
BASTA SPRECHI!!**

A CURA DELLA 3^a AGT
ISS "G.B. Cerletti"

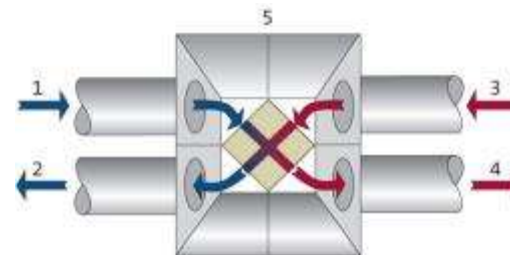


Inventore della Sostenibilità Idee ed invenzioni

Il ricambio dell'aria ed il risparmio energetico

L'idea proposta consiste nella realizzazione di uno scambiatore di calore da installare nei pressi delle finestre con la funzione di sottrarre all'aria calda che esce il calore per trasmetterlo all'aria fredda che entra; ciò consentirebbe il ricambio dell'aria, senza richiedere grossi apporti di energia termica.

Scambiatore di calore





Inventore della Sostenibilità Idee ed invenzioni

**Monitoraggio ed azioni
comportamentali atti al risparmio
energetico**

- Monitoraggio consumi elettrici dei vari ambienti
- Analisi dei consumi periodici
- Interventi in ambito elettrico
- Interventi in ambito termico
- Serie di azioni/comportamenti da parte di tutto il personale della scuola

Istallatori regolatori termici ed elettrici



CON L'AIUTO DI TUTTI POSSIAMO RIDURRE
LA NOSTRA IMPRONTA ECOLOGICA

ED AVERE UNA SCUOLA PIU' SOSTENIBILE
IN UN MONDO PIU' SOSTENIBILE



Galilei



Liceo Statale "G. Marconi"



Inventore della Sostenibilità Idee ed invenzioni

Lo schiaccia-rifiuti (compattatore di rifiuti)

Per apportare una riduzione del volume di rifiuto secco conferito, è stato pensato il «compattatore di rifiuti», semplicissimo contenitore con una feritoia, abbastanza stretta da far uscire l'aria ma non i rifiuti, ed un coperchio dotato di manici che permettono di schiacciare il sacco.

Lo schiaccia-rifiuti (compattatore di rifiuti)

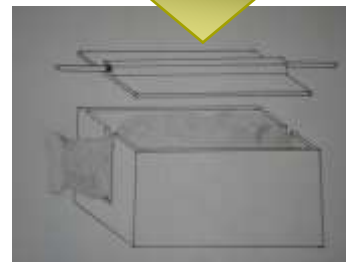
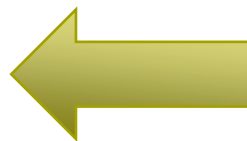
Prima legge sui rifiuti

- + differenziata
- secco =
- + RISPARMIO**

Seconda legge sui rifiuti

- secco
- volume =
- +RISPARMIO²**

La sostenibilità è un lavoro di squadra.



Green Schools Competition : i Progetti

I.S.I.S.S. "D. Sartor"



Inventore della Sostenibilità

Idee ed invenzioni

AQUAPONICA

L'Acquaponica coniuga insieme l'Acquacoltura (ovvero l'allevamento di specie acquatiche) con la coltivazione Idroponica (ovvero la coltura di vegetali senza l'utilizzo della terra). In questo modo viene garantito un efficace ricircolo delle acque di allevamento.



Acquacoltura + Idroponica =
ACQUAPONICA





Liceo Statale "Duca degli Abruzzi"



Rubinetti a pressione - Analisi dei consumi idrici della scuola

In ogni classe sono stati organizzati gruppi di lavoro costituiti da dei studenti, che hanno svolto un'indagine dei consumi idrici per i rubinetti dei bagni dell'istituto.

- Rilevazione dei tempi di erogazione di ogni rubinetto;
- Rilevazione della quantità erogata da ogni singolo rubinetto;
- Rilevazione del tempo medio impiegato per lavarsi le mani;
- Quantificazione dell'acqua necessaria ad un lavaggio medio;
- Quantificazione dell'acqua sprecata.

STRUMENTI UTILIZZATI:

- Cronometro (sensibilità 0,01s, nettamente inferiore al tempo di reazione umano stimato a 0,1s)
- Becker graduato (sensibilità 5 ml)
- Secchi



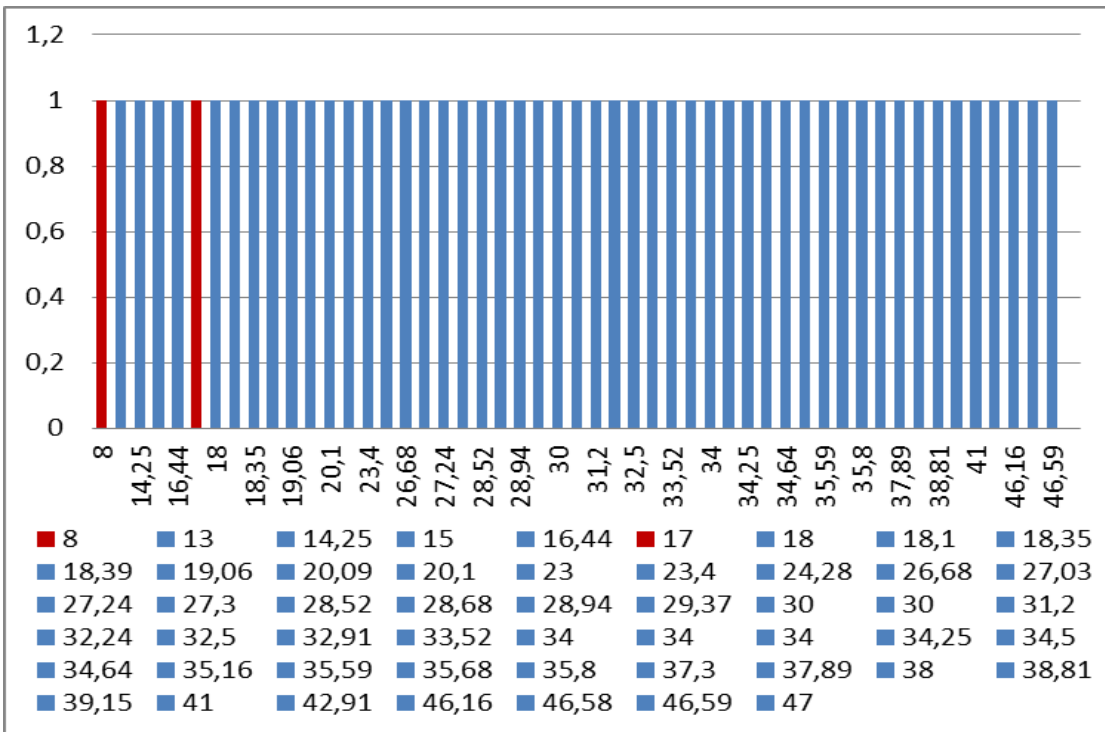


Liceo Statale "Duca degli Abruzzi"



Inventore della Sostenibilità Idee ed invenzioni

CONFRONTO TRA I TEMPI DI EROGAZIONE (BLU) E I TEMPI NORMALMENTE IMPIEGATI PER UN LAVAGGIO DI MANI (ROSSO) :



E' stato ritenuto che una buona temporizzazione possa essere di 17 s, l'ottimo, una temporizzazione di 8 s.

Dal grafico risulta evidente che la maggior parte delle temporizzazioni sono eccessive rispetto alle necessità.



I.S.I.S.S. "A. V. Obici"



Inventore della Sostenibilità Idee ed invenzioni

Educare ad un comportamento adeguato all'istituto scolastico

- Avere cura delle suppellettili
- Utilizzare al meglio le risorse idriche, elettriche e riscaldamento
- Utilizzare al meglio il materiale di facile consumo :
 - Carta per pulire
 - Liquido detergente per le mani
 - Liquido per pulire superfici e strumenti operativi

Sviluppo progetto con le seguenti **azioni** :

- ❖ Installazione tendaggi interni che possa permettere di non accendere le luci (1)
- ❖ Installazione timer per riscaldamento (2)
- ❖ Installazione di ricerca presenza in classe (3)

