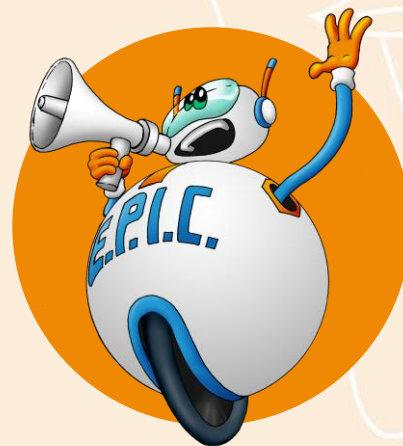




PROVINCIA DI TREVISO

Manuale di Lettura dei Consumi



rekeep 

APLEONA



GETEC



CONSUMI IN TEMPO REALE

*Nell'ambito del progetto **Green Schools** è possibile monitorare in tempo reale i consumi energetici di ogni istituto al fine di coinvolgere e sensibilizzare tutta l'utenza scolastica (Dirigenti Scolastici, Docenti, Studenti, Energy Team, Facility Officer, personale ATA) sulle tematiche di risparmio energetico e sostenibilità ambientale.*

La possibilità di vedere in **tempo reale il quadro dei consumi** della propria scuola consentirà di poter valutare, confrontando i dati dei diversi giorni, l'efficacia delle azioni/ comportamenti effettuate ed eventuali anomalie che generano picchi di consumo.

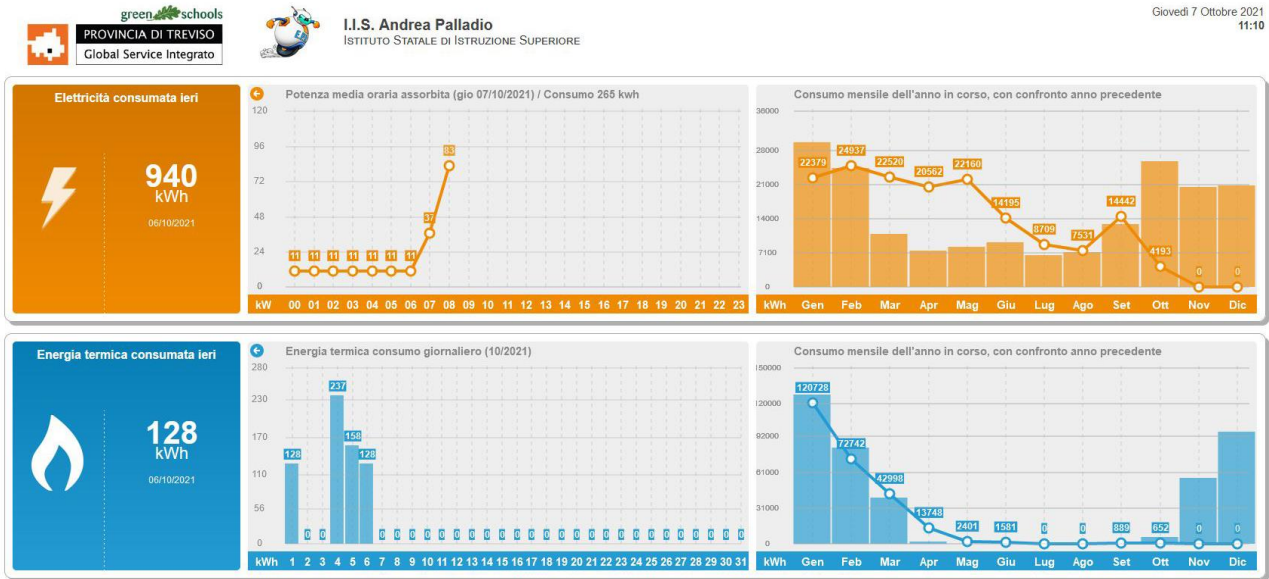
Il sistema progettato ed implementato **nella sezione ENERGY di INFOCAD** consente di reperire le informazioni dai sistemi di telecontrollo e misura predisposti dalla Provincia e trasmettere su di un'unica piattaforma report accessibili a tutti. L'andamento in tempo reale dei consumi è trasmesso sui monitor installati all'interno degli istituti e disponibile in qualsiasi momento sul sito Alveare 100 scuole.



Accedendo al portale, nella sezione consumi, è possibile, selezionando l'istituto, monitorare i consumi energetici grazie a **dashboard dinamiche**.

Le dashboard si aggiornano in maniera automatica in funzione della tipologia di consumo.

Interrogato il sistema, comparirà il seguente report:



Consumi Elettrici



Le frecce nella sezione 2 del report consente di visualizzare i dati storici, evidenziando l'andamento del carico elettrico nelle 24 ore ed il consumo totale del giorno in esame.

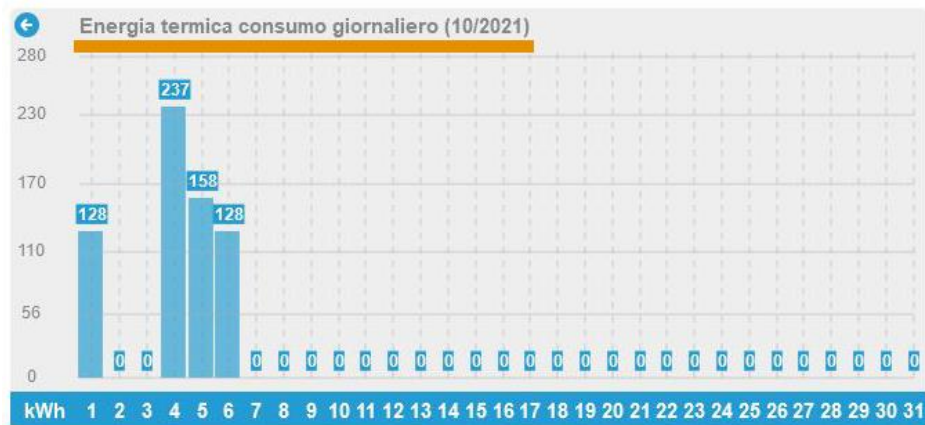
Nella sezione 3, invece, i dati in istogramma rappresentano i consumi mensili dell'anno precedente.



Consumi Termici



Le frecce nella sezione 2 del report consente di visualizzare i dati storici, evidenziando l'andamento del consumo termico giornaliero in un determinato mese.



*Il monitoraggio in tempo reale dei consumi sarà uno strumento utile per gli Energy Team al fine di una corretta **definizione e pianificazione delle azioni da adottare per il conseguimento del risparmio energetico.***