



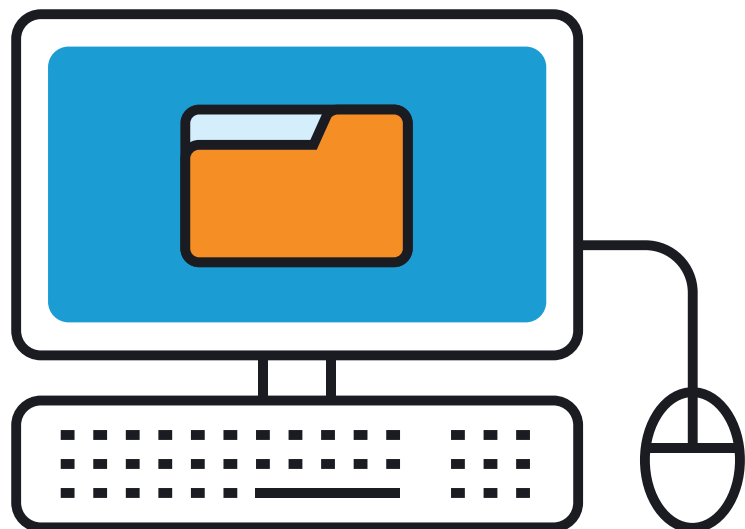
PROVINCIA DI TREVISO



**ALVEARE**  
100 SCUOLE 1 SOLO PATRIMONIO

# Guida con note tecniche per gli Istituti Scolastici di Istruzione Superiore

---



**13 ottobre 2023**  
Sala Consiglio - Sant'Artemio  
Provincia di Treviso

- **Sistema informativo** per la **gestione e la manutenzione** del **patrimonio immobiliare scolastico**
- **Utilizzo** ed occupazione degli **spazi scolastici**
- Spazi scolastici in **uso extrascolastico e regolamenti**
- **Arredo scolastico** e procedure di assegnazione/dismissione
- Progetto **Green Schools**
- **Immagine coordinata** per segnaletica e cartellonistica



I Referenti di Istituto possono accedere con le proprie credenziali a:



**[infocad.gsmtreviso.it/Webmachine/Default.aspx](http://infocad.gsmtreviso.it/Webmachine/Default.aspx)**

**utenza: n.cognome**

**password: \*\*\*\*\*** *(da cambiare dopo il primo accesso)*

**Se cambia il referente** è necessario richiedere un aggiornamento delle credenziali di accesso a:



**[fabbricati@provincia.treviso.it](mailto:fabbricati@provincia.treviso.it)**





**Il sistema informativo Infocad** è lo strumento primario per le richieste di intervento e per la consultazione delle informazioni necessarie:



## **modulo Request Center**

Il Manuale operativo è reperibile al link:  
**[www.trevisoscuole.it/area-riservata](http://www.trevisoscuole.it/area-riservata)**



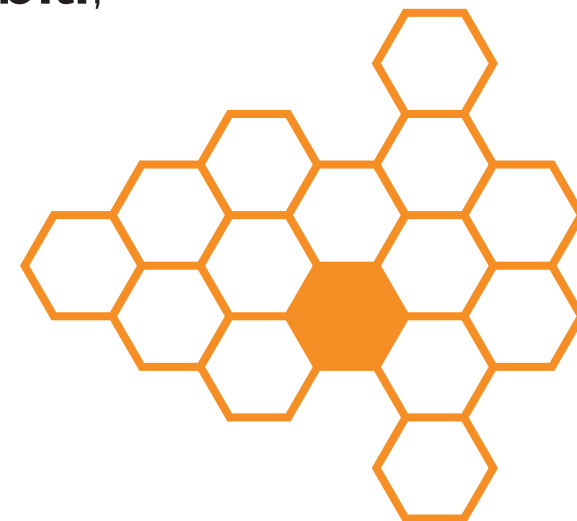
Per la consultazione delle informazioni, grafiche e alfanumeriche, dei dati relativi agli immobili scolastici:



## modulo MapView



Nell'osservatorio Mondo Scuola nel portale **[www.trevisoscuole.it](http://www.trevisoscuole.it)** è possibile consultare gli **Spazi disponibili**, tutte le informazioni e i relativi dati attinenti logistica e capienze di ogni singolo istituto,  
*(art. 139 del D.Lgs.112/1998)*



## modulo **Booking Center**

- Le Scuole possono **consultare il calendario** delle prenotazioni palestre in uso extrascolastico da parte dei comuni
- Gli Istituti Scolastici ricevono una **email di notifica** per prenotazioni/cambi di prenotazione/cancellazioni inserite dai comuni
- I Referenti Scolastici possono **sovrascrivere le prenotazioni** su quelle effettuate dai referenti comunali se difformi





### **Corsi di Istruzione Tecnica Superiore (ITS)**

Il Decreto del Presidente della Provincia n. 57/25257/2021 del 05.05.2021 prevede la **presenza di corsi ITS** all'interno degli Istituti Statali Superiori di competenza provinciale subordinata da alcuni criteri di priorità.

- **Concessione gratuita ai Comuni dei locali scolastici di competenza provinciale per espletare prove concorsuali**
- **Installazione di distributori automatici di bevande e alimenti**



### **Regolamento e tariffe utilizzo locali scolastici:**

[www.trevisoscuole.it/spazi-scolastici-in-uso-extrascolastico-e-regolamenti/](http://www.trevisoscuole.it/spazi-scolastici-in-uso-extrascolastico-e-regolamenti/)



**A ogni Dirigente Scolastico, consegnatario dei beni,** viene **affidato** un complesso di **beni/arredi scolastici** di proprietà della Provincia di Treviso.

- **È responsabile della corretta custodia**, del buon uso, della conservazione e funzionalità dei beni mobili affidati;
- **È tenuto ad assicurarsi della registrazione dei beni;**
- **Tutte le movimentazioni** dei beni assegnati avvengono tramite la **piattaforma Babylon**. Ogni Istituto Scolastico, attraverso propri incaricati, è autonomo per l'operatività nella piattaforma ed è stato provvisto del **relativo manuale d'uso**.





Ogni anno la Provincia di Treviso promuove, con un bando, il concorso **Green Schools Competition** che coinvolge gli Istituti Scolastici aderenti, in attività e laboratori dedicati al **tema della riduzione dei consumi e del rispetto dell'ambiente**, premiando in una **cerimonia finale** le Scuole che hanno raggiunti i migliori risultati.



green schools  
**COMPETITION**  **11**



## Cartellonistica e segnaletica

---



Per accompagnare e completare il processo di riqualificazione e miglioramento delle sedi scolastiche, i Dirigenti Scolastici sono invitati a **utilizzare il logo della Provincia di Treviso per insegne e cartelloni realizzati in autonomia dagli Istituti.**



**L'Ufficio Comunicazione della Provincia di Treviso è a disposizione per tutte le informazioni necessarie [uffcomunicazione@provincia.treviso.it](mailto:uffcomunicazione@provincia.treviso.it).**



**PROVINCIA DI TREVISO**



**ALVEARE**  
100 SCUOLE 1 SOLO PATRIMONIO  
green schools

# Grazie per l'attenzione

[www.provincia.treviso.it](http://www.provincia.treviso.it)

Provincia di Treviso  
Via Cal di Breda, 116 - 31100 Treviso  
Settore Edilizia Patrimonio  
e Stazione Appaltante  
tel 0422 656340  
[fabbricati@provincia.treviso.it](mailto:fabbricati@provincia.treviso.it)



vai alla guida sfogliabile

